

## Dane techniczne

### Bezdzławnicowa pompa premium o najwyższej sprawności Stratos 30/1-6 PN 10

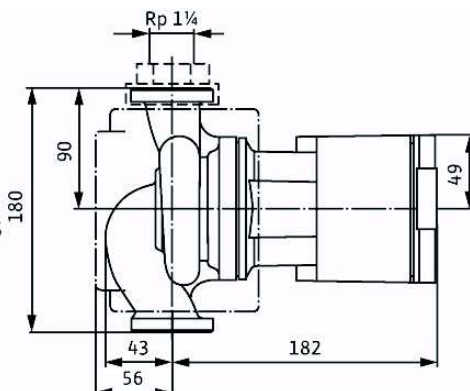
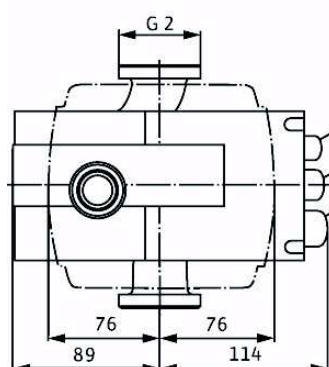
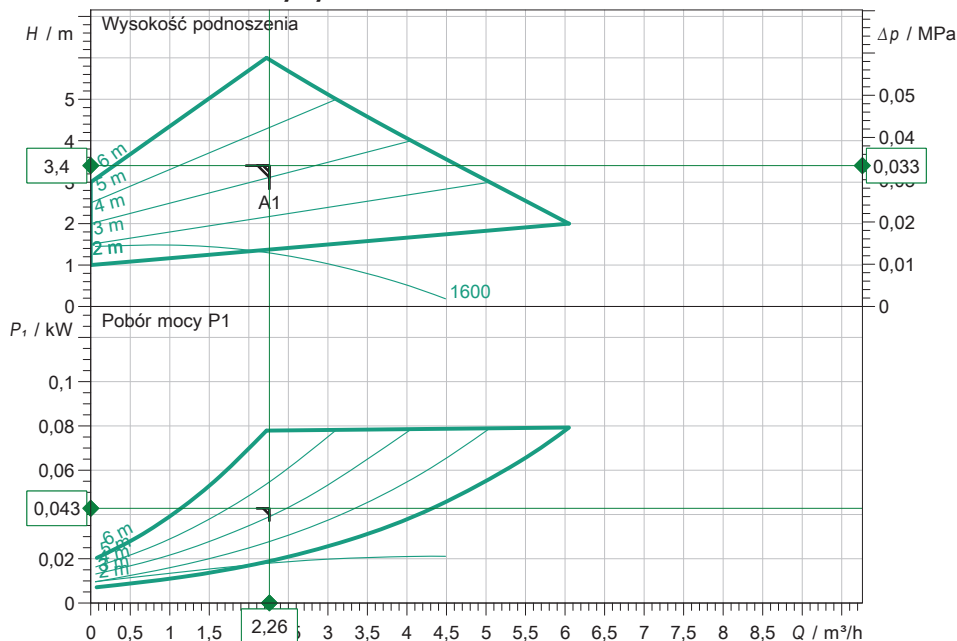
Nazwa projektu Szpital Banacha

ID projektu Instalacja WL

Miejsce montażu  
Numer pozycji klienta

Data 15.12.2017

#### Rodzina charakterystyki



#### Wprowadzenie danych eksploatacyjnych

Przepływ	2,26 m³/h
Wysokość podnoszenia	3,40 m
Medium	Woda 100 %
Temperatura przetwarzanej cieczy	7,00 °C
Gęstość	999,80 kg/m³
Lepkość kinematyczna	1,43 mm²/s

#### Dane hydrauliczne ( punkt pracy)

Przepływ	2,26 m³/h
Wysokość podnoszenia	3,40 m
Pobór mocy P1	0,04 kW

#### Dane o produkcie

Bezdzławnicowa pompa premium o najwyższej sprawności	
Stratos 30/1-6 PN 10	
Rodzaj pracy	dp-v
Maksymalne ciśnienie robocze	1 MPa
Temperatura przetwarzanej cieczy	-10 °C ... +110 °C
Max. temp otoczenia	40 °C
Minimalna wysokość dopływu przy 50 / 95 / 110°C	3/ 10/ 16 m

#### Dane silnika

Konstrukcja silnika	Silnik EC
Współczynnik EEI	≤ 0.20
Napięcie zasilania	1~ 230 V / 50 Hz
Dopuszczalna tolerancja napięcia	±10 %
Max. prędkość obrotowa	3400 1/min
Pobór mocy P1	0,08 kW
Pobór prądu	0,7 A
Stopień ochrony	IP X4D
Klasa izolacji	F
Zabezpieczenie silnika	zintegrowane
Kompat. elektromagnetyczna	
Generowanie zakłóceń	EN 61800-3;2004+A1;20
Odporność na zakłócenia	EN 61800-3;2004+A1;20
Dławik przewodu	1x7/1x9/1x13.5

#### Wymiary przyłącza

Strona ssawna	G 2, PN 10
Strona tłoczna	G 2, PN 10
Długość zabudowy pompy	180 mm

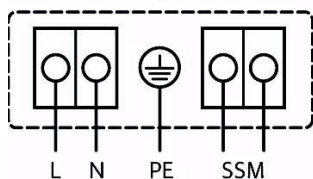
#### Materiały

Korpus pompy	Żeliwo szare (EN-GJL-200)
Wirnik	Tworzywo sztuczne (PP - 30% GF)
Wał pompy	Stal nierdzewna (X39CrMo17-1)
Łożysko	Węgiel spiekany, impregnowany metal

#### Informacje dot. zamawiania

Masa netto ok.	4,1 kg
Numer pozycji	2090449

1~ 230 V, 50/60 Hz



3~ 230 V, 50/60 Hz

